

令和4年度

動物実験に関する現況調査票

和歌山県立医科大学

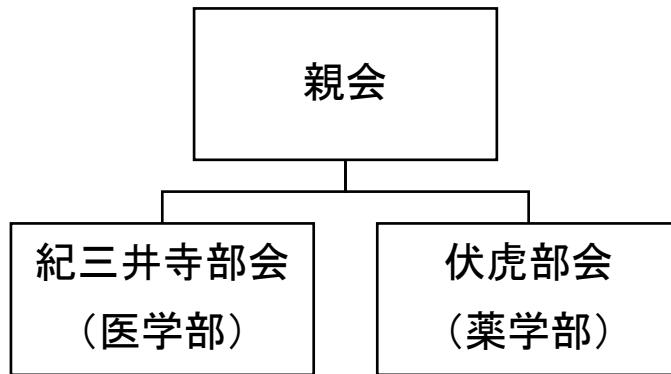
2024年3月

# 動物実験に関する現況調査票

和歌山県立医科大学

2023年9月

和歌山県立医科大学における動物実験実施に関する組織体制



機関長	職名： 学長			氏名： 宮下 和久	
事務担当者	職名： 研究推進課主事			氏名： 宮崎 愛莉奈	
同 連絡先	TEL 073-441-0801	FAX 073-441-0713	e-mail miya07@wakayama- med. ac. jp		
動物実験委員会・親会	職名	氏名		カテゴリー*	
委員長	教授	保富 宗城		②	
副委員長	教授	赤池 昭紀		①	
委員	准教授	磯野 協一		①	
委員	教授	新谷 紀人		②	
委員	教授	森岡 郁晴		③	

- ① 動物実験等に関して優れた識見を有する者
- ② 実験動物に関して優れた識見を有する者
- ③ その他の学識経験を有する者

## I. 動物実験に関する組織

機関長	職名： 学長		氏名： 宮下 和久	
事務担当者	職名： 研究推進課主事		氏名： 宮崎 愛莉奈	
同 連絡先	TEL 073-441-0801	FAX 073-441-0713	e-mail miya07@wakayama- med. ac. jp	
動物実験委員会紀三井寺部会	職名	氏名		カテゴリー*
委員長	准教授	磯野 協一		①
副委員長	教授	西谷 友重		①
委員	教授	松岡 孝昭		②
委員	教授	雑賀 司珠也		②
委員	教授	森岡 郁晴		③
委員	教授	川股 知之		②
委員	教授	改正 恒康		②
委員	教授	近藤 稔和		①
委員	准教授	片山 圭一		①
委員	准教授	竹山 重光		③
委員	教授	平井 秀一		①
委員	准教授	木村 晃久		②
委員	准教授	井原 勇人		②

動物実験委員会のカテゴリー欄\*には文部科学省基本指針で定められた以下の委員構成の番号を記入してください。該当がない場合には空欄にしておいてください。

- ① 動物実験等に関して優れた識見を有する者
- ② 実験動物に関して優れた識見を有する者
- ③ その他の学識経験を有する者

## II. 機関における動物実験の概要

### 1. 動物実験を行う主たる研究分野

- 医歯薬学分野
- 畜産・獣医学分野
- 生物科学分野
- 理工学分野
- その他 ( )

### 2. ①年度ごとに使用・飼養した実験動物の種類と概数

動物種	平成30年度		令和元年度		令和2年度		令和3年度		令和4年度	
	飼養数	使用数	飼養数	使用数	飼養数	使用数	飼養数	使用数	飼養数	使用数
マウス総数	32,184	10,952	33,243	9,907	34,423	11,153	31,461	8,852	28,267	8,057
遺伝子組換えマウス	22,759	5,145	23,904	4,696	24,327	5,620	23,044	3,917	19,138	30,56

ラット総数	1,086	887	1,045	833	1,178	884	1,172	930	935	773
遺伝子組換えラット	163	4	216	4	294	0	242	0	164	2
モルモット	22	22	23	23	16	16	0	0	0	0
ウサギ	10	10	2	0	2	2	1	1	0	0
水棲動物 (ウシガエル、アフリカツメ ガエル)	40	40	46	46	16	16	50	50	28	28

飼養数は、自家繁殖数と購入数を含む。使用数は、飼養数の内、実際に実験に使用した動物数を示す。マウス・ラット総数は、遺伝子組換え・非遺伝子組換え動物を含む

## ②年度の特定日における飼養された実験動物の種類と概数

年度	平成31年度	令和2年度	令和3年度	令和4年度	令和5年度
計数日	2019/4/1	2020/4/1	2021/4/1	2022/4/1	2023/4/1
マウス総数	12,822	13,125	13,191	11,719	7,036
遺伝子組換えマウス	11,312	10,788	10,932	9,317	6,204
ラット総数	174	256	288	214	51
遺伝子組換えラット	73	114	118	79	26
モルモット	0	0	0	0	0
ウサギ	2	2	0	0	0
水生動物 (ウシガエル、アフリ カツメガエル)	0	0	0	19	19

## 3. 各年度の承認された新規動物実験計画数および継続中の動物実験計画数

動物実験計画数	平成30年度	平成31年度	令和2年度	令和3年度	令和4年度
新規承認の計画数	56	48	53	85	46
継続中の計画数	237	247	241	246	215

「継続中の動物実験計画数」には、「新規承認動物実験計画数」を含む。

## 4. 年度ごとの動物実験に関する教育訓練の受講者数

	平成30年度	平成31年度	令和2年度	令和3年度	令和4年度
教育訓練受講者数	267	463	317	279	204

## 令和4年度利用講習会参加者数

実施日	内容	人数	場所
令和4年4月15日	大学院特別講義	21	臨床講堂1
令和4年4月15日	大学院特別講義	1	Web配信
令和4年5月12日	教育訓練(生物学実習)	50	三葛キャンパス生物学教室
令和4年6月13日	利用講習会	12	講義室1

令和4年6月23日	教育訓練（生物学実習）	50	三葛キャンパス生物学教室
令和4年12月6日	利用講習会	6	RI 実験施設会議室
令和5年2月9日	更新講習会	21	臨床講堂 1
令和5年2月17日	更新講習会	29	講義室 2
令和5年3月7日	更新講習会	14	RI 実験施設会議室
	合計 9 回実施	合計 204	

5. 実験動物飼養保管施設(施設)の現況（令和5年3月31日現在）

施設の総数： 2 箇所	施設の総延べ床面積**： □300 m <sup>2</sup> 未満      ■300 m <sup>2</sup> 以上
-------------	--

\*\* いずれかにチェックを入れてください。

施設の名称	管理者の職・氏名	実験動物管理者の職・氏名（関連資格・経過年数）	動物種	最大可能飼養頭数（概数）
動物実験施設	教授（兼任）・保富 宗城	准教授・磯野 協一（理学博士・9年）	マウス	21000
			ラット	1600
			ウサギ	30
			サル	6
			ニワトリ	6
			水棲動物	80
ラジオアイソトープ施設・動物実験室	教授（兼任）・保富 宗城	准教授・磯野 協一（理学博士・9年）	マウス	120

施設の所在地

所在地	施設の名称
和歌山市紀三井寺 811-1	和歌山県立医科大学動物実験施設
和歌山市紀三井寺 811-1	和歌山県立医科大学ラジオアイソトープ施設

飼養保管施設のあるキャンパスの主な所在地を記入ください。

飼養保管施設は、管理者および実験動物管理者による一体化した管理体制の下で、実験動物の飼養及び保管等を行う施設であり、一般的には動物飼育室の他、器具洗浄等の管理区域、実験処置室等を含みます。したがって、個々の動物飼育室を指すものではありませんが、全ての動物飼育室は、実験動物飼養保管施設に所属していなければなりません。一体化した管理体制による実験動物飼養保管施設であれば、同一敷地内の異なる場所にある動物飼育室を含むこともあり得ます。なお、哺乳類、鳥類、爬虫類以外の動物の飼養保管施設は

この場合の数に含みません。

#### 6. 動物実験に関する情報公開

当該情報の公開場所 (URL) : <http://www.wakayama-med.ac.jp/shisetsu/doubutu.html>

#### 7. 国立大学法人動物実験施設協議会又は公私立大学実験動物施設協議会入会の有無

国立大学法人動物実験施設協議会会員

公私立大学実験動物施設協議会会員 (会員番号 : 12-082 )

その他(上記の会員ではない)

公私立大学実験動物施設協議会会員の場合は会員番号を記入ください。

#### 8. 自己点検・評価報告書の作成に際して自己点検・評価事項チェック票での確認

URL : <http://www.m-kenshou.org/>

行った

#### 9. 特記事項

(動物実験に関連した、機関の特徴や特殊事情)

**動物実験に関する現況調査票**

**和歌山県立医科大学**

**(伏虎動物実験施設)**

**2023年11月**



## I. 動物実験に関する組織

機関長	職名： 学長		氏名： 宮下 和久
事務担当者	職名： 薬学部事務室主査		氏名： 塩谷 洋人
同 連絡先	TEL 073-488-1843	FAX 073-488-1946	e-mail <a href="mailto:sio1610@wakayama-med.ac.jp">sio1610@wakayama-med.ac.jp</a>
動物実験委員会 伏虎部会	職名	氏名	カテゴリー*
委員長	教授	赤池 昭紀	①
委員	教授	田村 理	①
委員	准教授	菱田 友昭	①
委員	准教授	佐能 正剛	①
委員	講師	福田 達也 (～R4. 8. 31)	①
委員	教授	岩尾 康範 (R4. 9. 1～)	①
委員	講師	山下 琢矢	②
委員	助教	藤林 英徳 (～R4. 4. 30)	②
委員	教授	三宅 歩 (R4. 5. 1～)	②
委員	教授	那波 宏之	②
委員	准教授	木口 倫一	②
委員	教授	新谷 紀人	②
委員	教授	相馬 洋平	③

動物実験委員会のカテゴリー欄\*には文部科学省基本指針で定められた以下の委員構成の番号を記入してください。該当がない場合には空欄にしておいてください。

- ① 動物実験等に関して優れた識見を有する者
- ② 実験動物に関して優れた識見を有する者
- ③ その他の学識経験を有する者

## II. 機関における動物実験の概要

### 1. 動物実験を行う主たる研究分野

- 医歯薬学分野
- 畜産・獣医学分野
- 生物科学分野
- 理工学分野
- その他 ( )

### 2. ①年度ごとに使用・飼養した実験動物の種類と概数

動物種	令和3年度		令和4年度	
	飼養数	使用数	飼養数	使用数
マウス総数	1,023	604	3,422	2,281
遺伝子組換えマウス	461	259	1,418	754
ラット総数	299	259	1,140	1,140

遺伝子組換えラット	125	80	856	856
-----------	-----	----	-----	-----

飼養数は、自家繁殖数と購入数を含む。使用数は、飼養数の内、実際に実験に使用した動物数を示す。マウス・ラット総数は、遺伝子組換え・非遺伝子組換え動物を含む

## ②年度の特定日における飼養された実験動物の種類と概数

年度	令和3年度	令和4年度
計数日	2022/1/31	2023/1/31
マウス総数	376	1,425
遺伝子組換えマウス	273	753
ラット総数	116	138
遺伝子組換えラット	55	81

## 3. 年度ごとの承認された動物実験計画数

動物実験計画数	令和3年度	令和4年度
新規承認の計画数	19	26
継続中の計画数	19	45

「継続中の動物実験計画数」には、「新規承認動物実験計画数」を含む。

## 4. 年度ごとの動物実験に関する教育訓練の受講者数

	令和3年度	令和4年度
教育訓練受講者数	14	23

## 令和4年度利用講習会参加者数

実施日	内容	人数	場所
随時	利用者講習会	23	Web配信等

## 5. 実験動物飼養保管施設(施設)の現況(令和3年3月31日現在)

施設の総数：	1 箇所	施設の総延べ床面積**：	<input type="checkbox"/> 300㎡未満 <input checked="" type="checkbox"/> 300㎡以上
--------	------	--------------	--

\*\* いずれかにチェックを入れてください。

施設の名称	管理者の職・氏名	実験動物管理者の職・氏名(関連資格・経年数)	動物種	最大可能飼養頭数(概数)
伏虎動物実	教授(兼任)・	教授・新谷 紀人	マウス	8,500

験施設	赤池 昭紀	(薬学博士・26年)	ラット	900
-----	-------	------------	-----	-----

### 施設の所在地

所在地	施設の名称
和歌山市七番丁 25-1	和歌山県立医科大学伏虎動物実験施設

飼養保管施設のあるキャンパスの主な所在地を記入ください。

飼養保管施設は、管理者および実験動物管理者による一体化した管理体制の下で、実験動物の飼養及び保管等を行う施設であり、一般的には動物飼育室の他、器具洗浄等の管理区域、実験処置室等を含みます。したがって、個々の動物飼育室を指すものではありませんが、全ての動物飼育室は、実験動物飼養保管施設に所属していなければなりません。一体化した管理体制による実験動物飼養保管施設であれば、同一敷地内の異なる場所にある動物飼育室を含むこともあり得ます。なお、げっ歯類以外の動物の飼養保管施設はこの場合の数に含みません。

### 6. 動物実験に関する情報公開

当該情報の公開場所 (URL) : <http://www.wakayama-med.ac.jp/shisetsu/doubutu.html>

### 7. 国立大学法人動物実験施設協議会又は公私立大学実験動物施設協議会入会の有無

- 国立大学法人動物実験施設協議会会員
- 公私立大学実験動物施設協議会会員 (会員番号: \_\_\_\_\_)
- その他(上記の会員ではない)

公私立大学実験動物施設協議会会員の場合は会員番号を記入ください。

### 8. 自己点検・評価報告書の作成に際して自己点検・評価事項チェック票での確認

URL : <http://www.m-kenshou.org/>

行った

### 9. 特記事項

(動物実験に関連した、機関の特徴や特殊事情)

伏虎動物実験施設は、和歌山県立医科大学・薬学部が令和3年4月に開設したことに伴う、新規の動物実験施設であり、現在もその整備を進めているところである。